

# Fotozoektocht dorp



- Jeugdkampen
- \* Groepsverblijven
  - \* Sportkampen
  - \* Bezinningsdagen
  - \* Bos-, plattelands-,sport- en natuurklassen

dit alles kan in zelfkook tot volpension

**De Bosgeus vzw**  
Dranouterstraat 24  
8950 Nieuwkerke-Heuvelland  
tel.en fax: 057/48 68 60  
Gsm: 0475/59 91 57  
Email: [info@bosgeus.com](mailto:info@bosgeus.com)  
Website: [www.bosgeus.com](http://www.bosgeus.com)



Oorspronkelijk gebouw anno 1922

Luchtfoto op Nieuwkerke





1) Wat betekent dit bord?



2) Aan de overkant zie je een speciale brievenbus. Hoe werkt het systeem en geef het huisnummer?



3) Welk soort molen is dit?

- A) koutermolen
- B) staakmolen
- C) bovenmolen

Zet je weg verder en laat de molen links liggen.



4) Wat betekenen deze gegevens?



Bekijk op het eind van het wegeltje eens de bergflanken. Wat kun je zien bij mooi weer.



5) Hoelang is de blauwe MTB route in zijn totaal. Dit kan je terug vinden ergens op de markt iets verder op je weg. Dit van alle blauwe lussen.



6) Deze zwijnenstaartjes hebben vroeger dienst gedaan als:

- A) oorstaafjes
- B) breinaalden
- C) prikkeldraadpalen



Hier gaat men links af.

7) Geef de som van alle oneven getallen die vermeld staan op dit bord.



8) Hoe zou deze poel ontstaan zijn als je weet dat men in WOI hier heeft gevochten? Geef de benaming.





9) Bereken aan de hand van de rode Romeinse cijfers het juiste bouwjaar van deze kapel als je weet dat M=1000, D=500, C=100, L=50, X=10, V=5 en I=1. De W en de Y rekenen we niet mee.  
Steek de baan voorzichtig over.



10) Wat is een Geus?



11) Wie is hier de leverancier en van wat?



12) Waarvoor diende vroeger dit rond ding in het hekken?





13) Waar komt deze omheining het meest voor en voor wat dient ze normaal?



14) Waaraan hangt deze drinkbak?



15) Welk gebruiksvoorwerp is in de hendel van het hekken verwerkt?



16) Waarom zit dit in de muur?

- A) om water aan de koeien te geven
- B) om beer uit te halen
- C) om melk uit te halen





17) De opstapplaats van de Lijn is hier 107, op welke plaats bevinden jullie zich hier? Stap naar rechts en hou jullie links van de baan zodanig dat jullie de wagens zien afkomen.



18) Beklim de kleine helling en kijk naar het Zuiden. Links staan er enkele witte gebouwen. Van welke Franse stad zou dit kunnen zijn? (enkel bij mooi weer zichtbaar)



19) Jullie staan nu op het hoogste punt van Nieuwkerke. Bekijk eens de ganse horizon. In het Zuiden rechts naast de watertoren zien jullie 2 naast elkaar liggende zwarte stippen. Wat zijn dit en waar zijn ze gelegen?



20) Kijk nu eens naar het Noorden. Hoeveel bergen staan er op alle kaarten vermeld. Noteer ze allemaal in volgorde vanuit het Oosten naar het Westen.





Keer op jullie stappen terug richting Nieuwkerke dorp. Hou terug links van de baan.

21) Bij welk huisnummer behoort deze poort? Bekijk de huisstijlen.



22) Vervolledig de zin met de woorden uit dit bord en gebruik exact evenveel letters:

De - ...- ... staat in het - ... op de -... .



23) Jullie ruiken waarschijnlijk iets wat niet thuis hoort op het platteland. Loop iets verder en je weet wie wat produceert.?



Blijf links op de baan lopen. Opgepast voor de vrachtwagens. Wist je dat er zo'n 1800 ton aardappelen per dag verwerkt worden. Dit komt op een 400 vrachtwagens of tractoren per dag die door het dorp rijden.

24) Als je weet dat hiervan  $\frac{1}{3}$  afgewerkt product is hoeveel kilo frietjes worden hier dan gebakken per dag?

25) Bij huisnummer 21 plaats je alle cijfers naast elkaar van boven naar beneden en tel ze samen. Wat is de som van de getallen?





26) Wie is de uitbater? Probeer eens naar het containerpark te gaan tijdens jullie verblijf in de Bosgeus om jullie afval te komen sorteren.



27) Voor wat gebruikt men de 10 panelen en voor wat de 2 panelen op dit dak?



28) Wat zien we meervoudig op het dak en de schouwen?



29) Voor wat diende deze brievenbus vroeger?





30) Achter welk huisnummer vind je deze grot?



31) In welk jaar werd dit huis gebouwd?



Dwars de Dranouterstraat op het zebrapad richting Markt  
32) Waar is men steeds welkom?



Steek de baan over op het zebrapad ter hoogte van de apotheek richting Markt.

33) Welk oud beroep wordt achter dit glas  
nog beoefend?





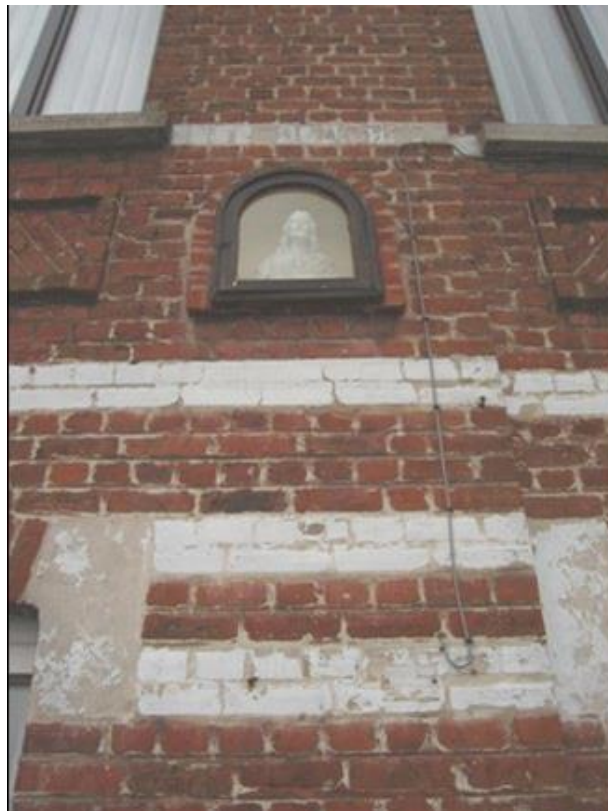
34) Waar zit de fout in de opschriften?



35) Voor wat diende dit voorwerp in de muur?



36) In welk huisnummer bevindt zich deze nis?



37) Op welk monument loop je als je op de schuine helling klimt?





38) Bekijk goed de borden op de kiosk. Wat is een sjees?



Vervolg jullie weg richting kerk, neem het zebrapad.

39) Voor wat dient dit voorwerp?



40) Op welke datum is Michiel Annoo gestorven? We betreden het kerkhof niet.



41) Waarvoor dient deze lodenkabel die in de grond loopt en waarom lood?



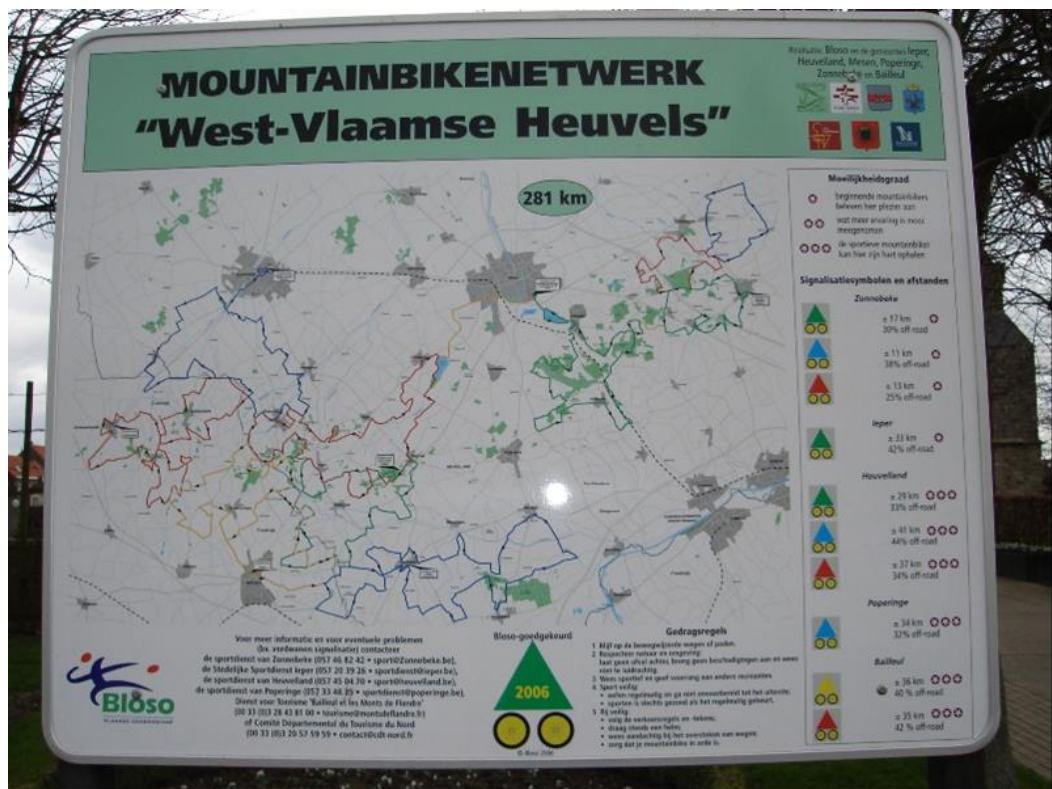


42) Wat geeft dit voorwerp weer?



Keer terug naar de Markt en sla rechts af.

43) Welke gemeente heeft een 3 sterrenroute van 41km en aan hoeveel per uur hebben we gereden als we er 2 uur over doen?



44) Hoeveel burgerlijke slachtoffers uit WO1 staan op het beeld uitgebeeld? En wie heeft dit beeld gemaakt?



45) Noem de kruiden op die rond dit monument staan en wie is er goedwillig in 't Aerte?





Loop langs het kerkhof en sla rechts af.

46) Voor wat diende dit voorwerp?



47) Voor wat dient dit gaatje in de voordeur?



48) Welke plaats is dit?



Sla de straat links in achter het huis waar deze nis zich in bevindt.





49) Hoeveel vogelkastjes hangen er zichtbaar aan dit huis en wat zijn de andere houten dingen die aan de voorgevel hangen (enkel dit van wat er meer dan 3 hangen)? Sla iets verder links af richting speelplein.



50) Wie heeft deze huizen ingehuldigd? Misschien iets verder op eventjes genieten van het speelplein. Keer nadien op je passen terug en sla links het kleine wegeltje in.



51) Waarvoor is dit toestel hier geplaatst?



Steek de baan over, kijk goed Links en Rechts en sla Links af .

52) Welke bloem ondersteunt het balkon van dokter Cornette?





- 53) Sla het Vijverstraatje in. Wat was de Pont d'Amour vroeger:
- A) een brug waar een gewone weg over liep
  - B) een brug waar vroeger een tramroute over liep
  - C) een brug waar een treinroute over liep



- 54) Stap onder de brug links naar boven.  
Welk speeltuig zit er in de toren?



55) Welk woord zie je op je linkerszijde op een van de daken en wat wil dit zeggen?



56) Op welke fietsroute liggen deze trekkershutten en hoe lang is ze?





Kerk met kerkhof van Nieuwkerke



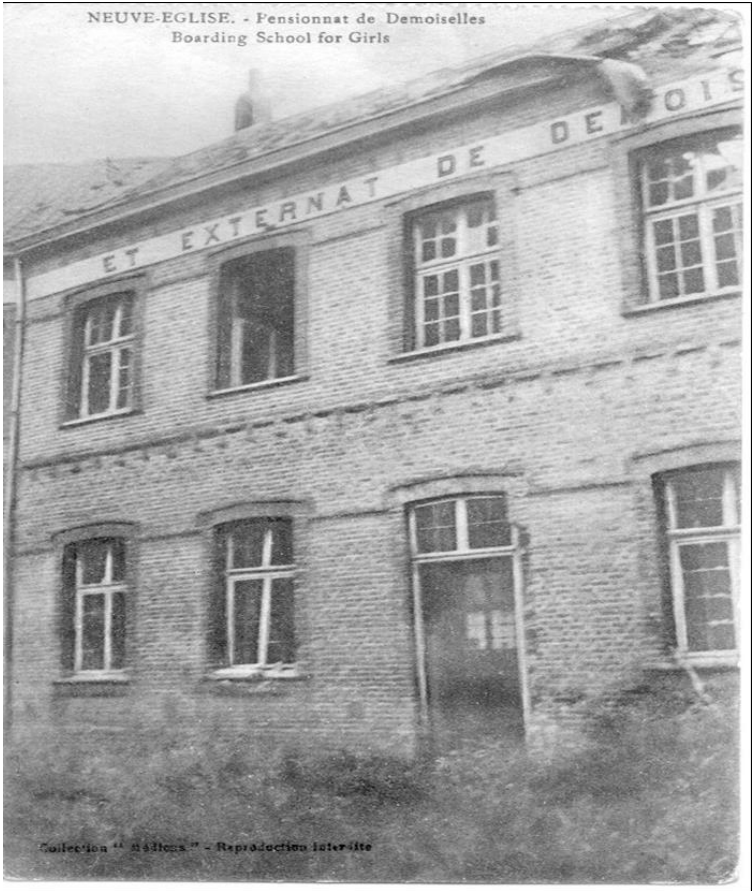
voorgevel De Bosgeus anno 2000



Klooster na de beschieting



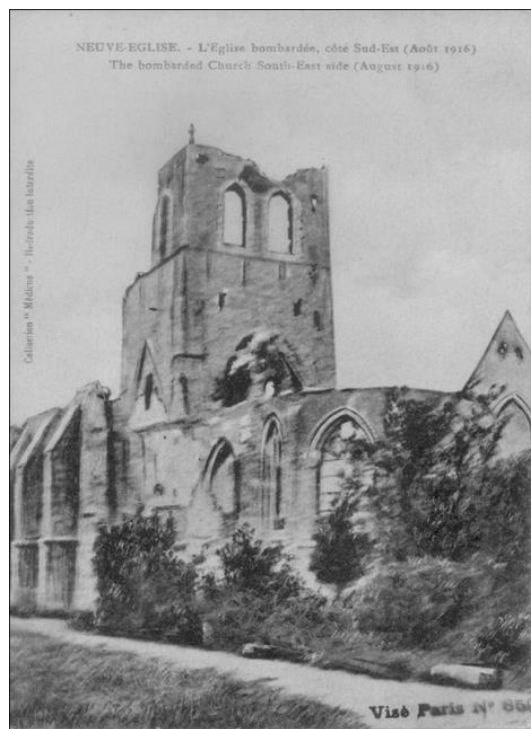
Meisjesschool







Zicht op de kerk vanuit de weide van de Bosgeus



Kerk van Nieuwkerke na de beschieting

**Wij hopen dat jullie een aangenaam en leervolle wandeling hebben gemaakt in deze prachtige streek.  
Patrick en Inge**



Zicht op Markt richting Wulvergem



Zicht op de Nieuwkerkestraat komende uit Belle



<b>1</b>		<b>19</b>	
<b>2</b>			
		<b>20</b>	
<b>3</b>			
<b>4</b>			
<b>5</b>			
<b>6</b>			
<b>7</b>			
<b>8</b>			
<b>9</b>			
<b>10</b>			
<b>11</b>			
<b>12</b>			
<b>13</b>		<b>21</b>	
		<b>22</b>	
<b>14</b>		<b>23</b>	
<b>15</b>		<b>24</b>	
<b>16</b>		<b>25</b>	
<b>17</b>		<b>26</b>	
<b>18</b>		<b>27</b>	

<b>27</b>		<b>44</b>	
<b>28</b>		<b>45</b>	
<b>29</b>			
<b>30</b>			
<b>31</b>			
<b>32</b>			
<b>33</b>		<b>46</b>	
<b>34</b>		<b>47</b>	
<b>35</b>		<b>48</b>	
<b>36</b>		<b>49</b>	
<b>37</b>			
<b>38</b>		<b>50</b>	
<b>39</b>		<b>51</b>	
<b>40</b>		<b>52</b>	
<b>41</b>		<b>53</b>	
		<b>54</b>	
<b>42</b>		<b>55</b>	
<b>43</b>			
		<b>56</b>	
<b>44</b>			